



Generalitat de Catalunya  
Departament d'Ensenyament

**Col·legi d'Educació Infantil i Primària Lanaspà-Giralt**

Carrer Pantà, 10

08221 Terrassa

Tel. / fax 93 733 16 57

[ceiplanaspà@xtec.cat](mailto:ceiplanaspà@xtec.cat)

<http://www.xtec.cat/ceiplanaspà>

<http://blocs.xtec.cat/ceiplanaspàgiralt>

Benvolgudes famílies:

Enguany comencem el curs amb el mateix equip directiu que el curs passat:

Directora: Núria Altet i Calvo

Cap d'Estudis: Mònica Solà i Isanta

Secretari: Daniel Sánchez González

Amb molta il·lusió i ganes d'assolir els reptes que com a professionals de l'ensenyament ens plantejem any rere any i el nostre afany serà continuar en la mateixa línia d'escola i millorar tot allò que sigui possible i estigui a les nostres mans.

Aquest escrit ha de servir per fer-vos arribar les primeres informacions relacionades amb l'escola i la seva organització. Tot i les dificultats que suposa la reducció de personal i les contínues retallades, l'equip de professorat de l'escola es compromet a "no deixar de fer" la majoria d'accions iniciades en cursos anteriors.

## 1.- Aspectes bàsics:

### Tractament de les llengües.

L'escola té com a llengua vehicular i d'aprenentatge el català, però el seu objectiu és donar a totes les llengües d'aprenentatge el paper adient necessari per fer-les útils en el dia a dia.

- Inici de l'aprenentatge de l'anglès a P3.
- Manteniment, en tots els cicles i cursos, d'un mínim d'una sessió en grup reduït, per tal de possibilitar el treball del llenguatge oral
- Lectures en anglès a cicle mitjà i superior.
- Utilització de l'anglès en altres àrees curriculars: medi natural.
- Aquest curs disposarem d'auxiliar de conversa.

### Educació artística.

- Introducció d'un instrument a 3r, la flauta
- Introducció d'un segon instrument: la guitarra. Aquesta activitat es desenvoluparà a cicle superior.

## Reforços específics en horari no lectiu

Tal com planteja la Conselleria d'Ensenyament, continuarem oferint un seguit de reforços en horari no lectiu a l'alumnat que ho necessiti, segons criteri del professorat del centre i el vist i plau de les famílies afectades. Aquest reforç es desenvoluparà als matins (8:30 a 9:00h), els dilluns, dimecres, dijous i divendres (s'informarà amb més concreció a l'inici de curs).

Aquest curs iniciem un nou Projecte , **ESCOLTA'M** basat en les tutories individuals amb els/les alumnes de CM i CS.



## Setmana cultural i colònies

Aquest curs es realitzarà la Setmana Cultural, els dies 21,22, 23 de març 2018.

Es fan colònies a 5è i viatge de final de curs a 6è.

### RELACIÓ DE MESTRES

P3 **Mercè Pujol** (coordinadora d'infantil i cicle Inicial)

P4 **Maria Torres**

P5 **Gemma Saura**

Reforç Ed. Infantil : **Albert Lozano**

1r. **Anna Medinyà**

2n. **Paqui Cantero**

3r **Lurdes Crusellas** (coordinadora primària)

4t. **Núria Barbesà**

5è. **Daniel Sánchez** (secretari)

6è. **Nuria Altet** (directora)

**Daniel Valiente** Anglès i science a CM, 5è i Anglès a p3, p4, p5

**Mònica Solà** Educació Musical (de P4 a sisè) i cap d'estudis

**Marta Vallès** E. Especial

**Anna Cervalló** Castellà a 5è i 6è, Socials i Plàstica 6è

**Elena Xampeny** Anglès + medi natural CI i reforç

**Victor Manuel Navarro** Ed. Física, català, matemàtiques a 6è

**Noelia Campoy** Religió + psicomotricitat p4 i p5

**Núria Altet** Anglès + medi natural 6è i directora



### ASPECTES GENERALS DE FUNCIONAMENT.

**L'HORARI DE L'ESCOLA** : de 9h a 12:30h // de 15h a 16:30h  
**SEP** (reforços) de 8:30 a 9:00h dilluns, dimarts, dimecres, dijous

L'entrada i sortida de l'escola es fa pel Passatge del Vapor de la Companyia.

La porta de l'escola s'obrirà a les 9h i a les 15h i es tancarà a les 9,05, a les 15,05 i a les 16,35 h <sup>2</sup>

**Tant en el cas de les entrades com en les sortides us demanem que respecteu al màxim l'horari. Penseu que els nens i nenes que arriben tard interrompen la classe i ens fan anar malament a tots plegats.**

Els alumnes que per algun motiu hagin d'arribar tard o sortir abans de l' escola, hauran de portar una autorització signada pel pare/mare que justifiqui el retard o l'absència. Els alumnes en aquesta situació seran avisats o conduïts a l'aula per personal del centre i no pels pares o acompanyants, per tal de no interferir en el bon funcionament de la classe.

Recordeu la normativa d'entrades i sortides dels alumnes:

Els nens de P-3 i P-4 entraran acompanyats dels seus pares per la rampa fins a la porta de la classe. A l'hora de plegar es recolliran al mateix lloc.

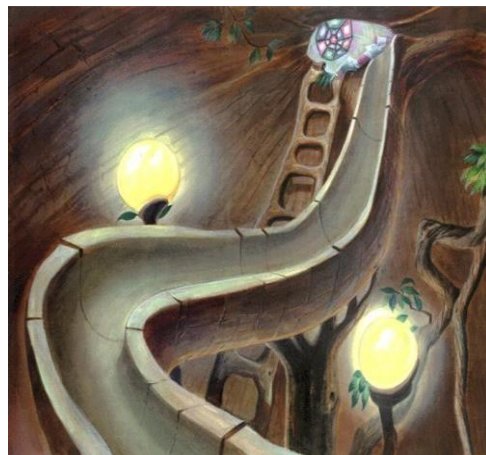
Els nens de **P-5 entraran sols** per la porta principal del vestíbul i pujaran per les escales fins a la classe (**els pares es quedaran a fora**). A l'hora de plegar els pares recolliran els seus fills per la porta de sortida de la rampa del primer pis.

**Els alumnes de 1r i 2n, entraran sols** per la porta principal del vestíbul i pujaran per les escales fins a la classe.

Els alumnes de 3r a 6è entraran i sortiran sempre per la rampa. **Les famílies de 3er fins a 6è, esperaran els seus fills fora del recinte escolar, per tal d'interferir el menys possible en la sortida dels altres alumnes més petits.**

En cap cas es deixarà sortir sol/a a un/a alumne/a dins de l'horari lectiu o de menjador encara que sigui per un motiu justificat. **Caldrà que el vingui a buscar un adult.**

**Seguint els criteris del departament d'educació, els alumnes de 3r no podran sortir sols de l'escola, si els pares, mares o tutors no han complimentat i signat degudament l'autorització adjunta.**



## **MATERIAL I ALTRES.**

Pel que fa als pagaments de material i sortides, continuarem com el curs passat.

Us cobrarem cada mes una quantitat fixa, serà la suma dels materials dels 3 trimestres més totes les sortides programades durant tot el curs, (solament les colònies i viatges finals es pagaran a part).

Hem tingut en compte les sortides realitzades durant el curs 2016-17 per fer el promig referent a la quota que s'haurà de pagar a cada cicle. La **quota de 25€**

Durant el mes de setembre us cobrarem ja la primera quota a les famílies que teniu domiciliats els rebuts. Les famílies que no els teniu domiciliats haureu de realitzar l'ingrés corresponent durant la primera setmana de cada mes. **Seria convenient, però, que totes les famílies tinguessin els rebuts domiciliats ja que facilitaria moltíssim les tasques de secretaria**

Si el vostre fill/a no realitzarà una sortida s'haurà d'avisar a la tutora amb un mínim d'una setmana d'antelació, us retornarem els diners corresponents, en cas de tenir els rebuts domiciliats.

Si no pot realitzar la sortida el mateix dia a causa de malaltia o altra incidència, també us retornarem els diners però una part anirà per cobrir despeses d'autocar i acompanyants.

Les quotes de material es destinaran als següents conceptes:

- **Festes** : inici de curs, castanyada, Nadal, carnestoltes, fi de curs (menjar, fotos, personal de suport...)
- **Setmana Cultural / St. Jordi** : Tallers, espectacles, xerrades, suport i acompanyants, premis, fotos...
- **Sortides de la ciutat** : activitats de Pedagogia de l'espectacle i Eina d'escola, activitats i visites a la ciutat, acompanyants, fotos...
- **Materials varis**: fulls, colors, llapis, retoladors, pintures, ceres, arxivadors.../ fotocòpies, material de dossiers / jocs i materials didàctics / material de racons/ materials corresponents a les diferents especialitats/ ...

## BATES I D'ALTRES

Pel que fa a les bates, és obligatori portar-ne fins a P5, **l'hauran de portar neta cada dilluns**.

A tots els cursos s' aconsella portar una bata o una samarreta vella per a l'hora de plàstica. El model és a elecció de les famílies.



L'alumnat de cicle mitjà (3er i 4art) haurà de portar, el primer dia, un estoig amb: llapis (n 3), goma, maquineta, llapis de colors, retoladors i una carpeta amb separadors (que no sigui amb bosses de plàstic)

**Els alumnes de tercer hauran de portar una calculadora i un pen-drive. Els de quart ja ho tenen del curs passat.**

## LLIBRES DE TEXT



L'AMPA lliurarà els llibres directament a les aules abans d'iniciar-se el curs. Recordeu que els llibres estan socialitzats a tota l'escola.

## MENJADOR

El servei de menjador començarà el 12 de setembre (menys P3, que començarà el 14 de setembre ).

Els alumnes d'Educació Infantil han de portar un pitet net cada dia. Els alumnes de P3, a part del pitet, hauran de portar un llençol (mida bressol) i una manteta per fer la migdiada.



## REUNIONS DE CLASSE

**P3- 28 de setembre**

**P4 i p5 5 d'octubre**

**CI 26 de setembre**

**CM 27 de setembre**

**CS 25 de setembre**